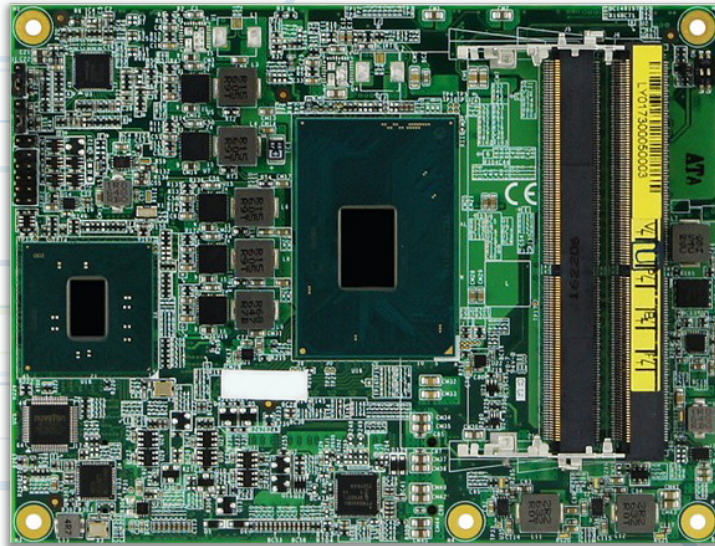
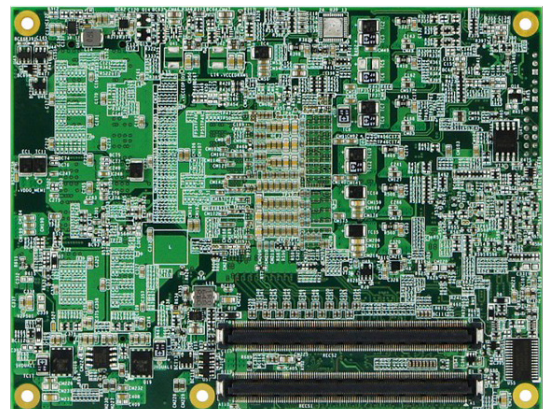


Adbc8095



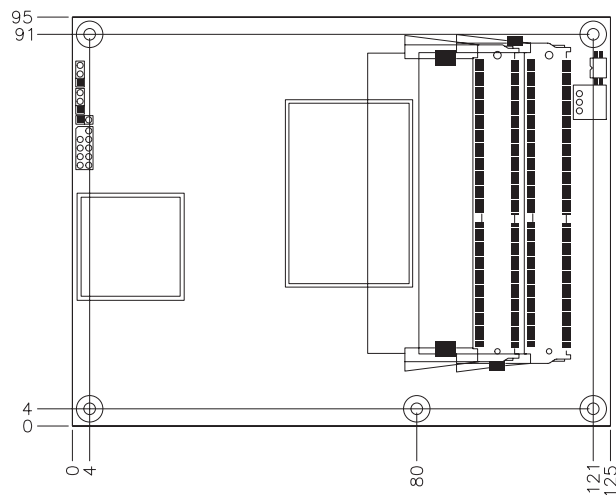
- 7th Generation Intel® Xeon® E3/Core™ Processor 搭載可能
- DDR4-2400 SO-DIMM x2枚 最大32GB
- 最大3つの同時表示に対応:
DVI, HDMI, DisplayPort, LVDS
- GbE x1, USB 3.0 x4, USB 2.0 x8, COM x2, SATA III x4
- COM Express Type 6, Basic Size
- TPM (2.0)サポート
- PCI Express (x1)x8, PCI Express(x16)x1



仕様

CPU/チップセット	BGA1440 for 7th Gen Intel® Xeon® E3/Core™ i7/i5/i3 processors, Intel® QM175 & CM238 & HM175 PCH Xeon® E3-1505M V6 (3.0GHz), CM238 PCH Intel® Core™ i7-7820EQ (3.0GHz~3.7GHz), QM175 PCH Intel® Core™ i5-7440EQ (2.9GHz~3.6GHz), QM175 PCH Intel® Core™ i3-71001E (2.9GHz), HM175 PCH Intel® Core™ i7-6820EQ (2.8GHz), QM170 PCH
メインメモリ	2x DDR4-2400 SO DIMM, Max 32GB
BIOS	AMI
ウォッチドッグタイマ	256 levels
拡張スロット	PCI Express (x1) x8, PCI Express (x16) x1
グラフィックスコントローラ	7th Gen Intel® Core™ processor integrated graphics, supports DVI, HDMI, DisplayPort, LVDS
LANコントローラ	Intel® I219LM LAN PHY
I/O チップセット	Nuvoton NCT5523D on board (supports Tx/Rx only)
USB	USB 3.0 x4, USB 2.0 x8
Serial	COM x2
Serial ATA	SATA III x4
オーディオ	Intel® QM175 PCH built-in HD audio
その他	Digital I/O, TPM (2.0)
寸法	COM Express® Basic 95mm x 125mm
電源仕様 (最大消費電流)	Intel® i7-7820EQ, 3.0GHz w/16GB DDR4-2400 +12V: 4.48A, +5V: 0.65A +3.3V: 0.27A, +5VBS: 0.13A
環境仕様	動作温度範囲 0°C ~ 60°C, -40°C ~ 75°C (i3-71001E) 保存温度範囲 -20°C ~ 80°C 相対湿度範囲 10% ~ 90% (結露なきこと)
冷却方式	Heatsink with Fan (オプション)

外形図

お問い合わせメール: sales@advanet.jp

※仕様は予告なく変更されることがあります。